

NIHÂVEND İLÂHİ

Arz-ı hâlim evvelâ evlâd-ı Mevlânâ'ya Hû

Söz: Şem'i (Konyalı)

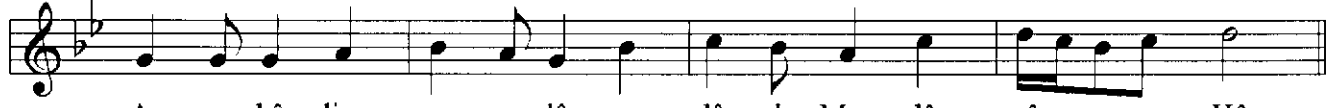
Müzik: M.İhsan Özer

13.2.2006

Usûl: Devr-i Hindi



Ar zı hâ lim ev ve lâ ev lâ dı Mev lâ nâ ya Hû



Ar zı hâ lim ev ve lâ ev lâ dı Mev lâ nâ ya Hû



İn ti sâ bım ib ti dâ ev lâ dı Mev lâ nâ ya Hû



İn ti sâ bım ib ti dâ ev lâ dı Mev lâ nâ ya Hû



Ben de ğil yal nız ne den lü ben de sî mev cûd i se



Ben de ğil yal nız ne den lü ben de sî mev cûd i se



Ey le riz dâ im du â ev lâ dı Mev lâ nâ ya Hû



Ey le riz dâ im du â ev lâ dı Mev lâ nâ ya Hû



Heft kiş ver şâ hı nı baş eĝ di rir ec dâ dı mız



Heft kiş ver şâ hı nı baş eĝ di rir ec dâ dı mız

